

POWER MOTO

Carregador de Bateria e Celular para Motos



DESCRIÇÃO

O PowerMoto AL-12 é perfeito para aqueles que querem carregar e manter a bateria da moto 12V sempre carregada.

Carrega em uma corrente constante de aproximadamente 1A conforme indicação dos fabricantes de baterias.

Seu circuito micro-controlado permite monitorar a carga da bateria através de Led.

Além de carregar a bateria, também permite carregar o celular na saída USB.

Mantenha seu celular sempre carregado enquanto dirige sua moto !!!

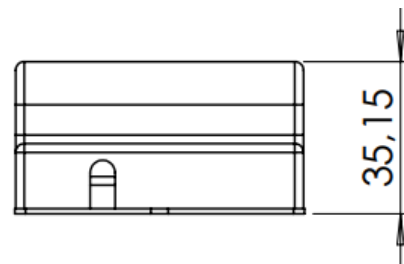
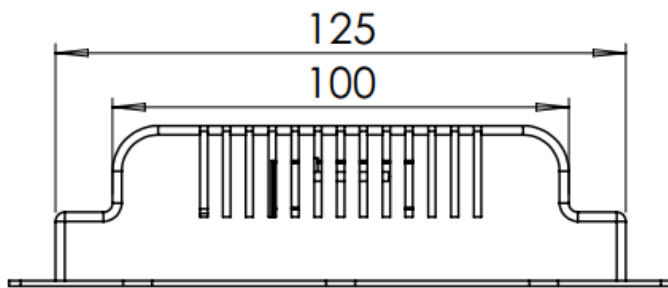
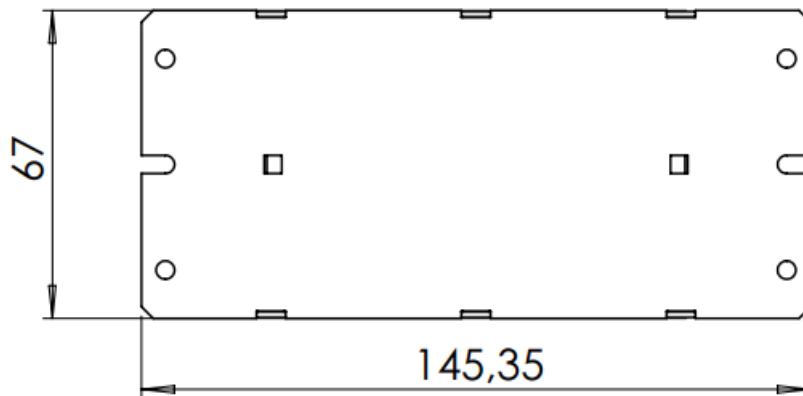
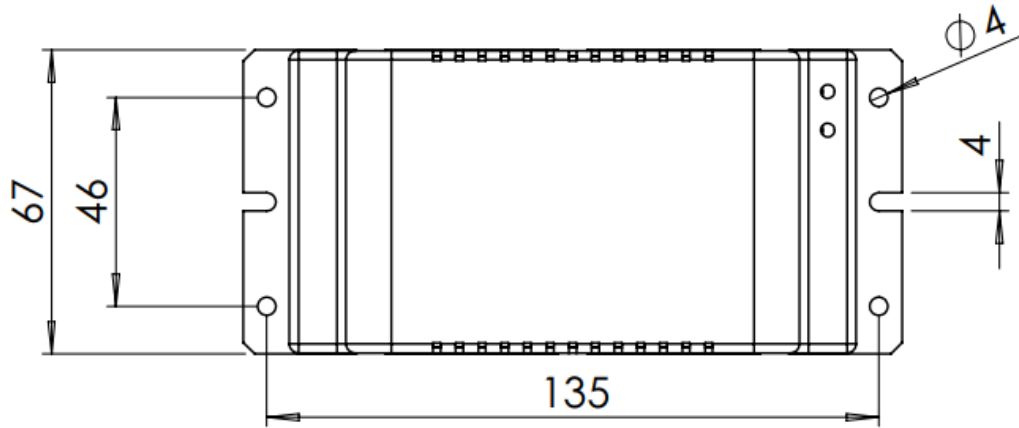
CARACTERÍSTICAS TÉCNICAS

- Carregador de bateria 12V/ 1A
- Carregador de celular 5V/ 0,5A
- Bivolt Automático: 110V a 220V ~ 50/60Hz
- Ideal para baterias de chumbo-ácido, seladas de 12V e até 12A
- Proteção contra: sobrecarga, curtos nos terminais da bateria
- Carrega simultaneamente bateria e celular
- Capacidade: 2000mAh
- Potência: 24W
- Possui 2 garras jacaré e tomada padrão
- LED Indicador: Azul ligado, vermelho carga baixa, laranja carga média e verde carga completa
- Dimensões (CxLxA): 145 X 60 X 34 mm
- Peso Líquido: 0,300 Kg
- Garantia: 1 ano



Descritivo Técnico

DESENHO TÉCNICO



Medidas em milímetros (mm)